

**ANNEXE 1 : ZONE D'EXPLOITATION DU SNACK  
DE LA PISCINE INTERCOMMUNALE DE SAINT-MARTIN-D'URIAGE**

**1. Localisation**

Le site géré par la communauté de communes Le Grésivaudan, le snack est situé dans l'enceinte de la piscine intercommunale de Saint-Martin d'Uriage, 10 route du Bouloud, 38410 Saint-Martin d'Uriage

**2. Description du matériel**

- 4 congélateurs (1= 1,49 m x 0,66m) – (1= 1,31 m x 0,64 m) – (1= 1,31 m x 0,63 m) – (1,49 m x 0,65m)
- 2 réfrigérateurs/congélateurs (1= 1,97 m x 0,69 m) – (1= 1,93 m x 0,62 m)
- 1 réfrigérateur bas (0,85 m x 0,57 m) sous plan de travail de 1,20 m x 0,67 m en inox
- 1 four micro-ondes
- 2 friteuses avec panier
- 1 appareil à hot-dogs
- 1 grill (double version)
- 1 plaque à « snacker »
- 1 toaster
- Vaisselle (40 assiettes – 45 tasses à café – 16 mug à thé – 29 grandes soucoupes 60 petites soucoupes – 42 couteaux – 6 cuillères – 5 fourchettes – 25 petites cuillères – 2 louches – 1 fouet – 1 spatule)
- Autre matériel (20 panières – 2 planches à découper – 2 plateaux inox – 1 gros panier à salade – 5 raclettes à bois) – 2 poubelles inox
- Equipements extérieur (11 tables blanches 0,58 m x 0,58 m – 3 tables rouges 0,69 m x 0,69 m – 1 table pliante blanche/verte 0,70 m x 0,70 m) – 1 table pliante blanche 1,80 m x 0,76 m) – 15 chaises blanches
- 9 chaises rouges – 9 cendriers – 1 mange-debout avec 2 tabourets hauts – 13 tabourets bleus en bois – 2 chaises hautes pour bébé – 7 parasols -11 poubelles hautes rouges – 4 poubelles acier blanches
- Sécurité (1 boîte registre de sécurité – 1 extincteur)
- 1 Petit ballon d'eau chaude mural
- 1 évier 2 bacs avec égouttoir en inox – 1 petit évier/bac)
- Entretien (5 balais – 3 raclettes sol – 1 seau avec 1 balai à franges – divers produits pour le ménage)
- Divers (2 grandes cartes présentoir de glaces – 1 distributeur de bonbons.

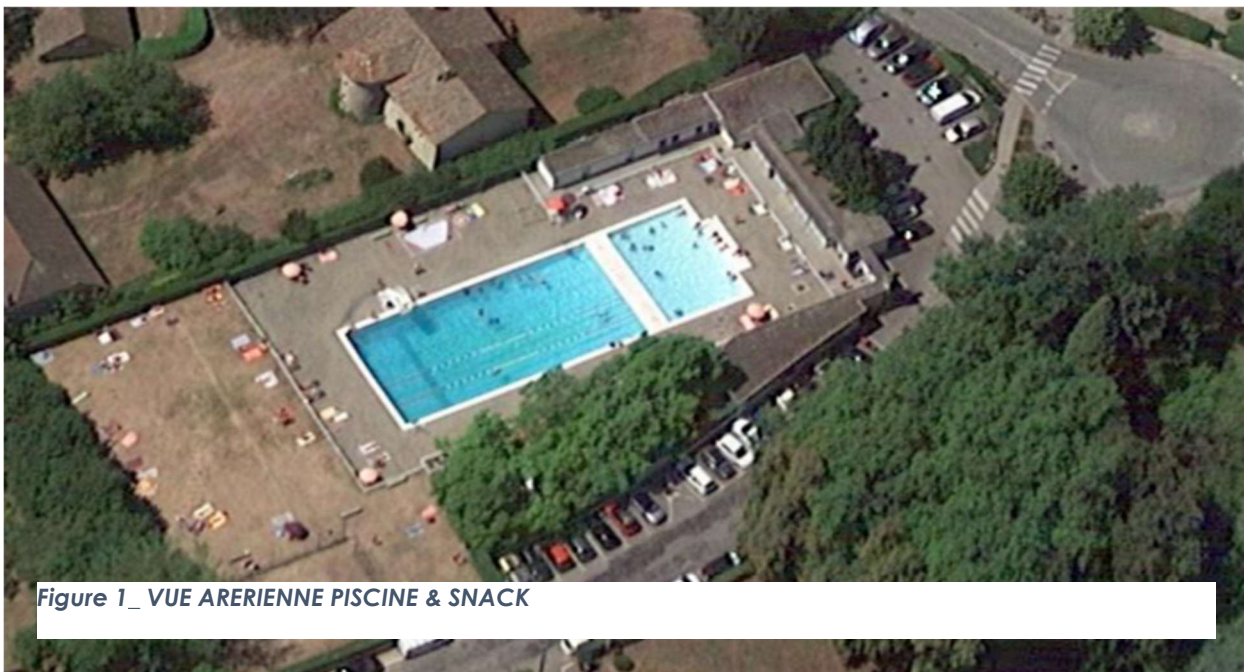


Figure 1\_ VUE ARERIEUNE PISCINE & SNACK

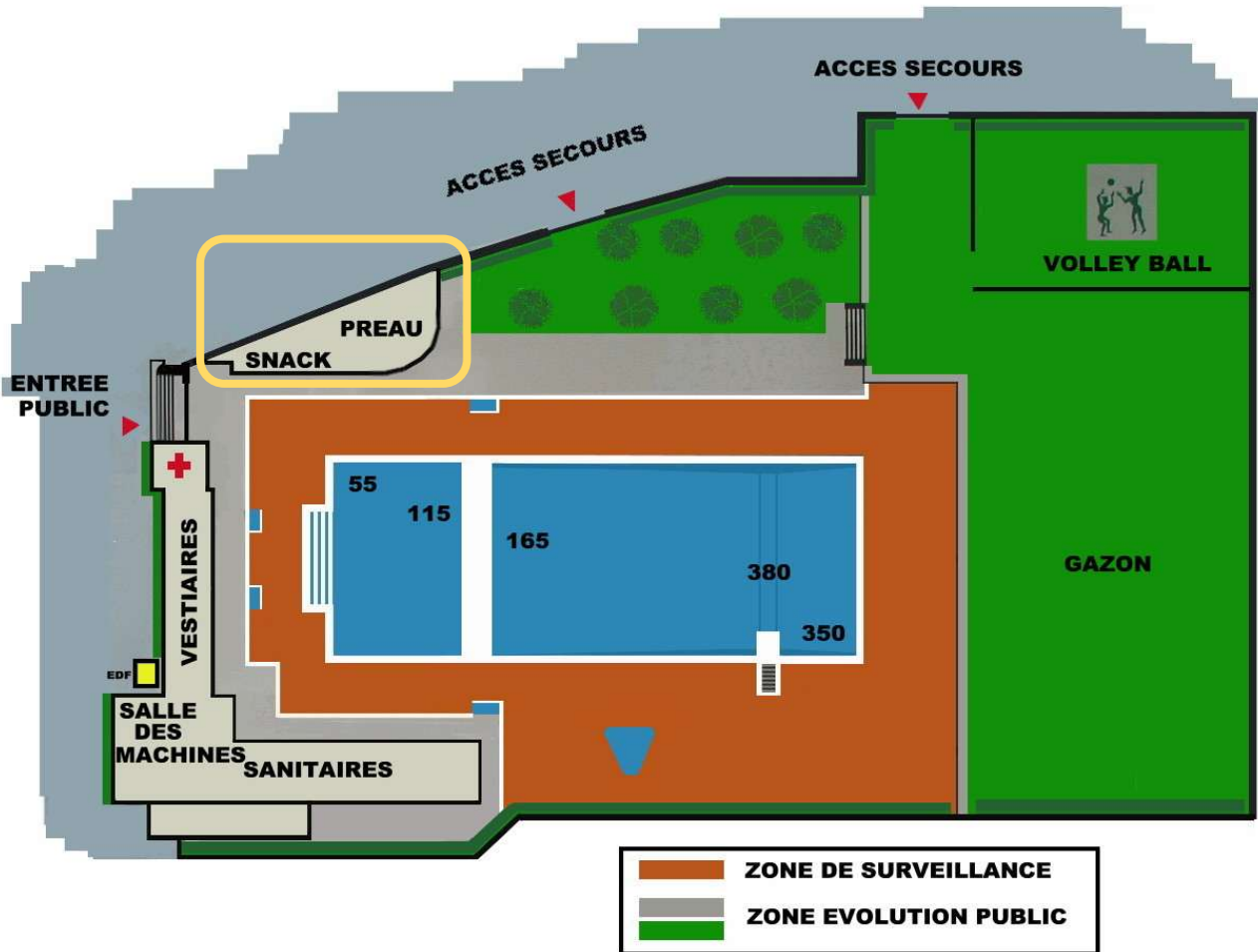
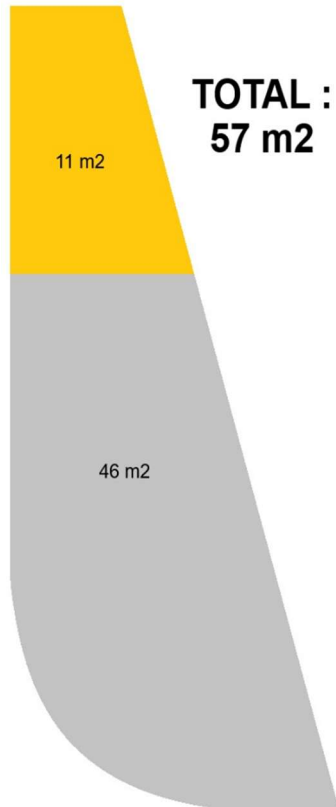


Figure 2 \_ PLAN PISCINE & SNACK

#### 4. Disposition snack.



11 m<sup>2</sup> de local composé du snack avec comptoir (avec point d'eau + 10 prises murales) et d'une réserve adjacente pour ranger le matériel, les boissons et les denrées.

et

46 m<sup>2</sup> de terrasse