

**ANNEXE 2 : ZONE D'EXPLOITATION DU SNACK
DE LA PISCINE INTERCOMMUNALE D'ALLEVARD**

1. Localisation

Le site géré par la communauté de communes Le Grésivaudan, le snack est situé dans l'enceinte de la piscine intercommunale d'Alleward, 1, chemin de la Touvière – 38580 ALLEVARD ;

2. Description du matériel

- 25 Tables et 55 chaises
- 25 Chaises de repos et 11 parasols
- 1 Vitrine réfrigérée
- 1 Vitrine sèche
- 1 Vitrine réfrigérée monobloc avec réserve
- 1 Salamandre
- 3 Réfrigérateurs
- 1 Congélateur
- 1 Lot de verres
- 1 Lot assiettes et tasses

Figure 2 _ VUE AERIENNE PISCINE & SNACK

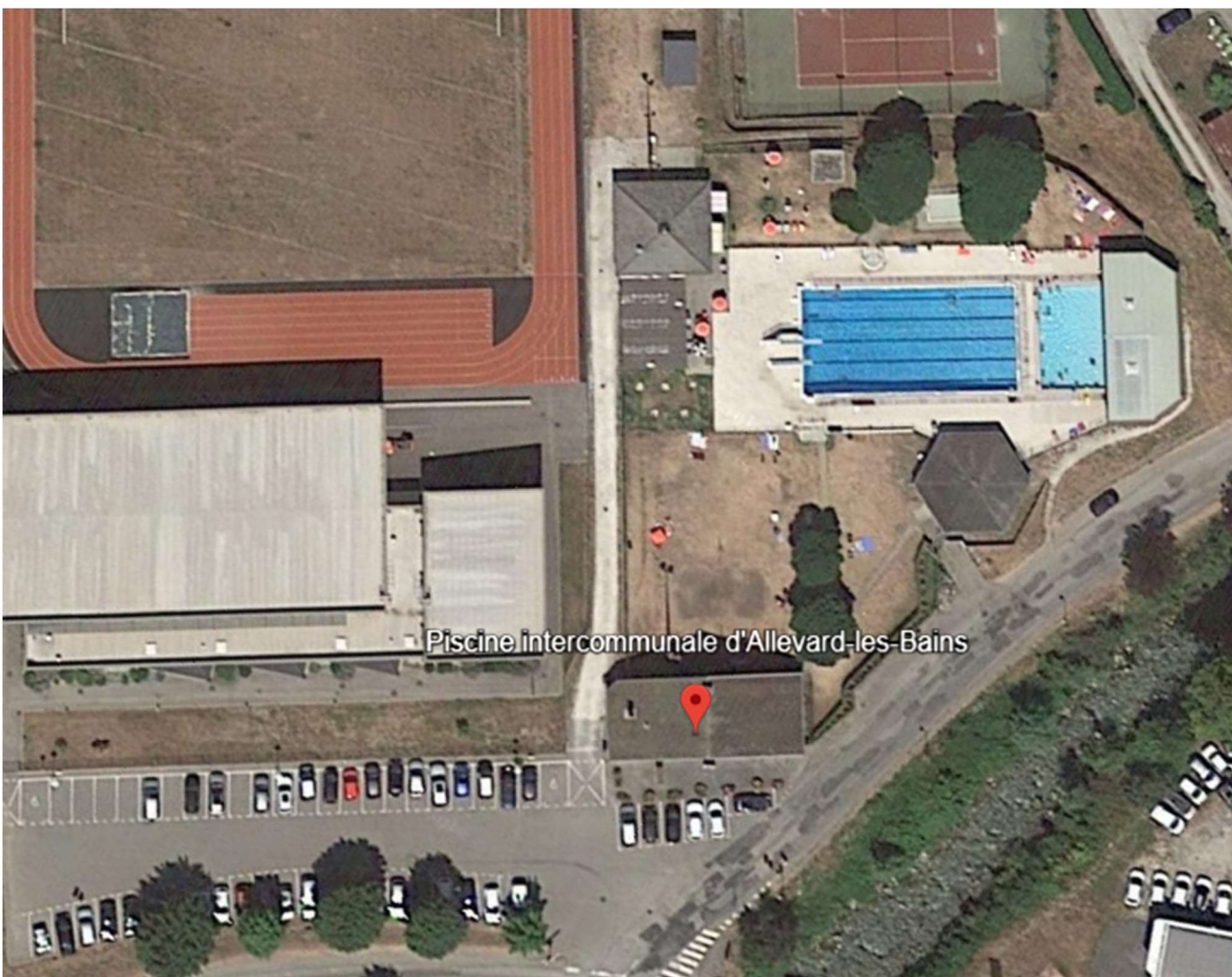
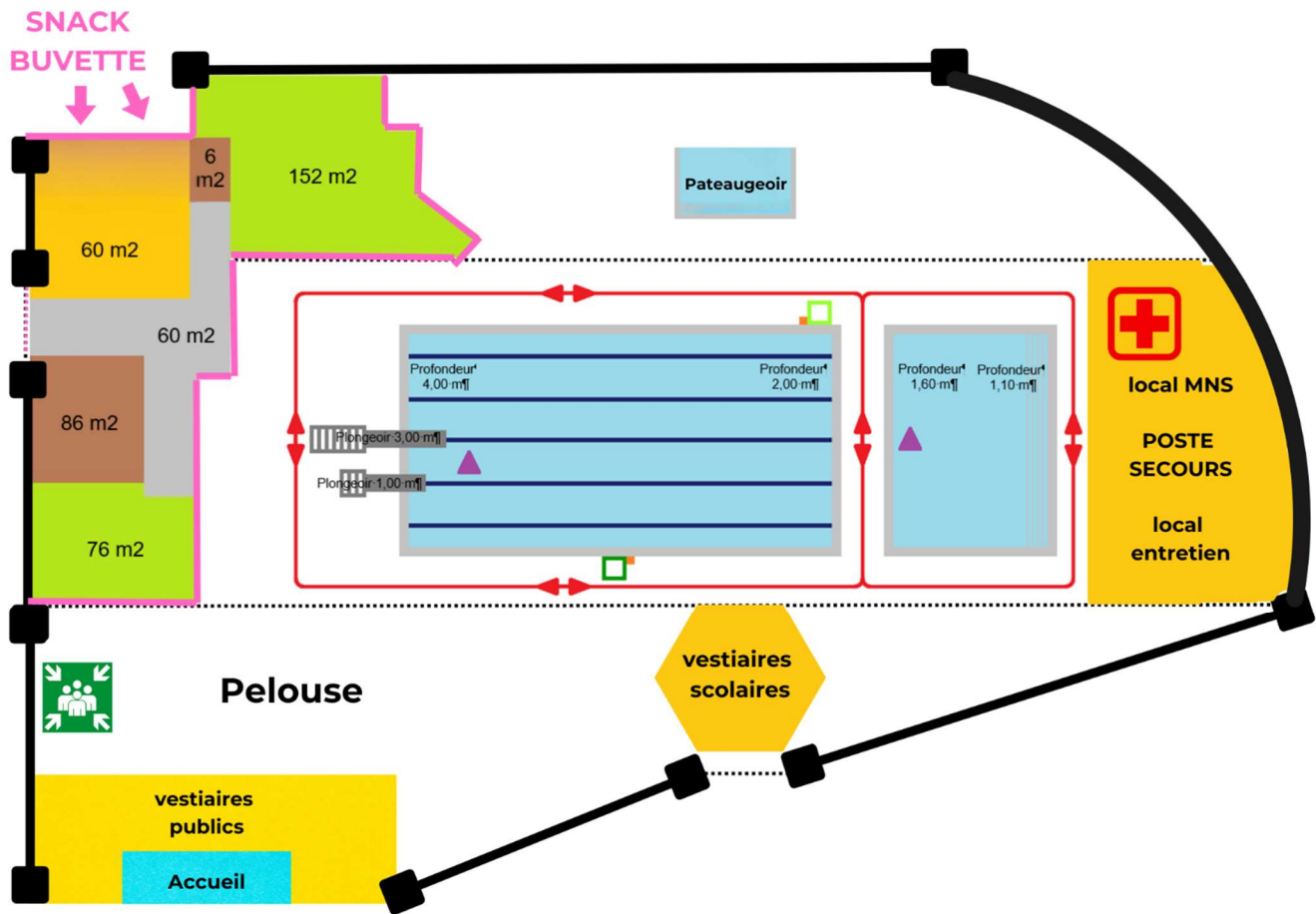
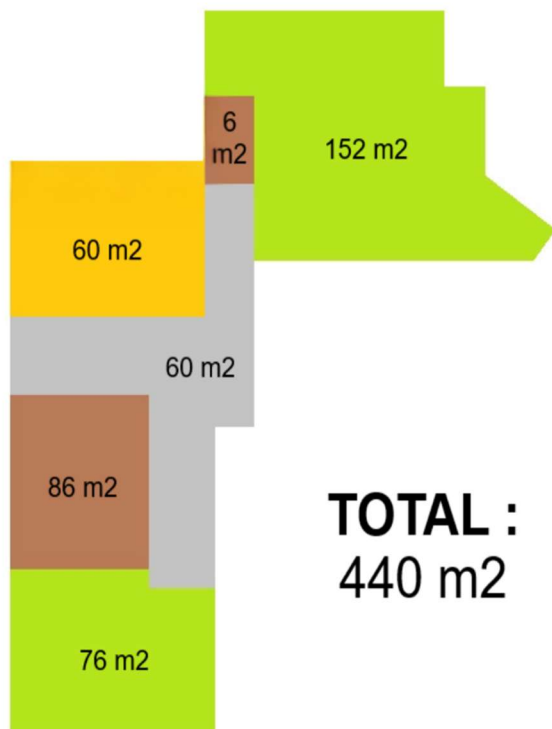


Figure 2 _ PLAN PISCINE & SNACK



4. Disposition snack



TOTAL :
440 m²

152 m² Pelouse

+60 m² locaux composés du snack
avec comptoir (avec point d'eau +
point élec)
+ 6 m² de terrasse

+60 m² Terrasse

+86m² Terrasse couverte

+76m² de pelouse