



RAPPORT D'ACTIVITÉ 2022 – 2023

SAS Le Collet

Commission Consultative des Services Publics Locaux

Éléments de cadrage

- Depuis **le 1^{er} septembre 2017** la SEM des Téléphériques des **7 Laux** (SEMT7L) gère, par délégation de la communauté de communes Le Grésivaudan (CCLG), le domaine skiable des 7 Laux par une convention d'affermage ;
- Création, en parallèle, de l'EPIC Domaines Skiables Communautaires du Grésivaudan pour la gestion de la station du Collet dans son ensemble et les infrastructures et services en dehors du domaine skiable aux 7 Laux ;
- L'EPIC Office de Tourisme Belledonne – Chartreuse pour les missions de promotion, animation-événementiel, accueil, réservation... à l'échelle de la CCLG ;
- En 2022, la CCLG s'est engagée dans l'évolution de la gouvernance des stations communautaires (Les 7 Laux, Le Collet et Le Col de Marcieu) ;
- La SEMT7L a modifié ses statuts pour élargir son périmètre et ses missions. La dénomination sociale a été changée : SEMLG pour Société d'Exploitation Montagne et Loisirs du Grésivaudan ;
- La SEMLG a répondu au cours de l'été 2022 à la DSP pour l'exploitation de la station du Collet et activités annexes. Elle a été retenue et le contrat est entré en application le **7 décembre 2022** pour une durée de 3 ans. Concomitamment, l'EPIC Domaines Skiables a été dissout.

Éléments de cadrage

SAS Le Collet :

▪ Société à action simplifiée

- La SEMLG est l'unique actionnaire de la SAS Le Collet. 50 000 € de capital social + 350 000 € d'apport en compte courant ;
- Saison classique : 21 ETP dont 8 permanents et 53 saisonniers (février) ;
- Exercice comptable du 1^{er} octobre – 30 septembre.

▪ Convention d'affermage

- Entre la CCLG et la SEMLG signée le 7 novembre 2022 pour 3 ans, avec prise d'effet au 7 décembre 2022, date de l'immatriculation de la SAS le Collet ;
- Elle intègre des missions de Service Public (tarifs réduits pour les centres de vacances et les associations/CCAS...) et des services public SPA (déneigement, navettes et activités annexes) subventionnées ;
- Une clause « Energies » permet d'amortir le surcoût du prix du MWh ;
- Aucune convention réglementée.

Domaine skiable du Collet :

- La station du Collet fait partie des « Stations Moyennes », au même titre que Saint-Pierre de Chartreuse ou l'Alpe du Grand Serre en Isère ;
- Le domaine skiable comporte :
 - 11 remontées mécaniques dont 4 téléportés ;
 - 27 pistes soit 35 km ;
 - Très faible couverture en neige de culture : 15 enneigeurs (seulement) ;
 - Domaine skiable de taille modeste, peu exposé aux risques d'avalanches avec une variété de pistes idéale pour les enfants et débutants en progression, à la journée ou en séjour ;
 - 650 m de dénivelé (1450 – 2100m), 200 ha ;
 - La part des jeunes (enfants, juniors, étudiants) représente environ 60% des journées skieurs pour un chiffre d'affaires d'environ 40% ;
 - Ski nocturne, un des plus grand domaine d'Europe ;
 - Ski nordique possible en fonction des conditions d'enneigement.

Hiver 2022-2023



Bilan chiffré de la saison d'hiver 2022-2023 :

A retenir : une très mauvaise saison compte tenu du manque de neige naturelle et d'une faible capacité de production de neige de culture

Ouverture et météo :

- Ouverture officielle mais partielle le 17 décembre / fermeture totale du 23 décembre 2022 au 11 janvier 2023. Redémarrage de la saison le 17 janvier 2023.
- Fortes chaleurs en fin de vacances d'hiver qui ont entraîné une fermeture anticipée au 26 mars 2023. **90** jours d'ouverture.
- 2 campagnes de neige de culture mais avec un sous-dimensionnement des équipements. De gros travaux de ré-enneigement des pistes (dameuses et à la pelle manuelle)

Faits marquants :

- Report des Clubs et enfants des centres de vacances aux 7 Laux à Noël puis à la fin des vacances d'hiver (mise en place de bus la dernière semaine).
- Beaucoup d'annulations et de remboursements.
- APLD (activité partielle de longue durée) mise en place pour les salariés

Chiffre d'affaires (titres de transport) : 1 617 592 € TTC

La plus mauvaise des saisons depuis plus de 20 ans (-35% par rapport à la meilleure 2021/2022 – 2 491 425€ TTC); -15% par rapport à la moyenne des 10 dernières saisons et -24% par rapport à la moyenne des 5 dernières)

- **Fréquentation** : 148 278 Journées Skieurs (JS) (-27%/N-1)
- **Prix moyen** : 10,9 € TTC

Hiver 2022-2023



LE COLLET - CHIFFRE D'AFFAIRES TTC SAISON 2022/2023

| S | N-10 - 2012/2013 | | N-9 - 2013/2014 | | N-8 - 2014/2015 | | N-7 - 2015/2016 | | N-6 - 2016/2017 | | N-5 - 2017/2018 | | N-4 - 2018/2019 | | N-3 - 2019/2020 | | N-2 2020/2021 | N-1 - 2021/2022 | | 2022/2023 | | |
|-----|------------------|-----------|-----------------|-----------|-----------------|-----------|-----------------|-----------|-----------------|-----------|-----------------|-----------|-----------------|-----------|-----------------|-----------|------------------|-----------------|-----------|-----------|-----------|--|
| | Semaine | Cumul | Semaine | Cumul | Semaine | Cumul | Semaine | Cumul | Semaine | Cumul | Semaine | Cumul | Semaine | Cumul | Semaine | Cumul | | Semaine | Cumul | Semaine | Cumul | |
| 544 | 31 688 | 31 688 | 16 247 | 16 247 | 45 513 | 45 513 | 16 673 | 16 673 | | | | | 23 231 | 23 231 | | | | | | | | |
| 545 | 11 739 | 43 427 | 2 755 | 19 002 | 14 234 | 59 747 | 19 351 | 36 024 | 42 585 | 42 585 | | | 36 086 | 59 316 | | | | | | | | |
| 546 | 120 157 | 163 584 | 104 916 | 123 918 | 70 837 | 130 584 | 59 739 | 95 763 | 59 930 | 102 515 | | | 55 603 | 114 919 | | | | | | | | |
| 547 | 111 084 | 274 668 | 120 530 | 244 448 | 72 739 | 203 323 | 210 136 | 305 899 | 71 171 | 173 686 | 219 430 | 219 430 | 76 725 | 191 643 | | | | | | | | |
| 548 | 55 106 | 329 774 | 116 204 | 360 652 | 159 378 | 362 701 | 23 226 | 329 125 | 120 125 | 293 811 | 57 605 | 277 035 | 24 055 | 215 698 | | | | | 203 006 | 203 006 | | |
| 549 | 56 972 | 386 746 | 51 572 | 412 224 | 63 858 | 426 559 | 16 063 | 345 188 | 27 824 | 321 635 | 38 537 | 315 572 | 53 629 | 269 327 | | | | | 73 528 | 276 534 | | |
| 550 | 69 430 | 456 176 | 89 716 | 501 940 | 28 498 | 455 057 | 22 625 | 367 813 | 64 308 | 385 943 | 57 805 | 373 377 | 57 786 | 327 113 | 449 262 | 449 262 | | | | | 342 453 | |
| 551 | 229 773 | 685 949 | 169 465 | 671 425 | 56 185 | 511 242 | 36 408 | 404 221 | 2 221 | 388 164 | 140 239 | 513 616 | 85 270 | 412 383 | 116 286 | 565 548 | | | | | 342 453 | |
| 552 | 183 738 | 869 687 | 170 628 | 842 253 | 175 272 | 686 514 | 59 517 | 463 738 | 8 100 | 396 264 | 144 058 | 657 674 | 101 458 | 513 940 | 277 831 | 843 380 | | | | | 458 485 | |
| 51 | 64 599 | 934 286 | 99 063 | 941 316 | 28 321 | 714 834 | 33 056 | 496 794 | 15 118 | 411 382 | 57 886 | 715 560 | 49 135 | 562 975 | 90 607 | 933 987 | | | | | 458 207 | |
| 52 | 59 164 | 993 420 | 68 611 | 1 009 027 | 49 362 | 764 196 | 66 867 | 563 661 | 59 531 | 470 913 | 78 733 | 794 293 | 75 985 | 638 960 | 111 978 | 1 045 965 | | | | | 457 476 | |
| 53 | 81 288 | 1 074 708 | 84 221 | 1 094 148 | 66 655 | 830 851 | 105 961 | 669 622 | 79 661 | 550 574 | 43 692 | 837 984 | 82 230 | 721 190 | 98 694 | 1 144 629 | | | | | 484 733 | |
| 54 | 63 549 | 1 138 257 | 65 845 | 1 159 963 | 58 402 | 889 253 | 58 106 | 727 728 | 52 251 | 602 825 | 114 339 | 952 323 | 84 321 | 805 511 | 79 589 | 1 224 248 | | | | | 541 613 | |
| 55 | 74 138 | 1 212 395 | 71 386 | 1 231 379 | 151 210 | 1 040 463 | 121 390 | 849 118 | 62 871 | 665 696 | 91 573 | 1 043 895 | 91 220 | 896 731 | 90 087 | 1 314 336 | | | | | 656 092 | |
| 56 | 173 049 | 1 385 444 | 114 721 | 1 346 100 | 270 342 | 1 310 805 | 163 368 | 1 012 486 | 229 261 | 894 957 | 204 999 | 1 248 894 | 207 674 | 1 104 404 | 183 071 | 1 497 407 | | | | | 778 686 | |
| 57 | 190 369 | 1 575 813 | 210 079 | 1 556 179 | 257 738 | 1 568 543 | 306 257 | 1 318 743 | 284 730 | 1 179 687 | 258 250 | 1 507 543 | 365 737 | 1 470 141 | 238 674 | 1 736 281 | | | | | 1 061 071 | |
| 58 | 335 760 | 1 911 573 | 227 991 | 1 784 170 | 160 006 | 1 728 549 | 186 145 | 1 504 888 | 286 340 | 1 466 027 | 207 069 | 1 714 212 | 270 593 | 1 740 734 | 278 612 | 2 014 892 | | | | | 1 393 042 | |
| 59 | 168 509 | 2 080 082 | 272 249 | 2 056 419 | 128 365 | 1 856 914 | 56 650 | 1 561 538 | 102 689 | 1 568 716 | 168 686 | 1 882 697 | 141 158 | 1 681 892 | 178 776 | 2 193 669 | | | | | 1 537 612 | |
| 510 | 63 076 | 2 143 158 | 152 806 | 2 209 225 | 84 703 | 1 941 617 | 88 500 | 1 650 038 | 77 431 | 1 646 147 | 48 784 | 1 931 681 | 37 798 | 1 919 689 | 75 726 | 2 269 394 | | | | | 1 602 824 | |
| 511 | 27 112 | 2 170 270 | 21 373 | 2 230 598 | 36 385 | 1 978 002 | 60 702 | 1 710 740 | 33 832 | 1 679 979 | 63 887 | 1 995 568 | 79 843 | 1 999 532 | -3 545 | 2 265 849 | | | | | 1 607 674 | |
| 512 | 23 954 | 2 194 224 | 32 015 | 2 262 613 | 21 022 | 1 999 024 | 67 056 | 1 777 796 | 17 861 | 1 697 839 | 40 227 | 2 035 794 | 35 500 | 2 035 032 | | | | | | | 1 619 137 | |
| 513 | 1 000 | 2 195 224 | 3 280 | 2 265 893 | 13 566 | 2 012 590 | | | | | | 37 950 | 2 073 744 | 60 378 | 2 095 410 | | | | | | 1 619 368 | |
| 514 | | | | | | | | | | | | 18 603 | 2 092 344 | 15 000 | 2 110 410 | | | | | | | |
| 515 | | | | | | | | | | | | | | | | | | | | | | |
| 516 | | | | | | | | | | | | | | | | | | | | | | |
| TTC | 2 195 224 | | 2 265 893 | | 2 012 590 | | 1 777 796 | | 1 697 839 | | 2 092 344 | | 2 110 410 | | 2 265 849 | | | | 2 569 985 | | 1 617 592 | |

Hiver 2022-2023



CHIFFRES D'AFFAIRES REMONTEES MECANQUES TTC PAR SECTEURS ET PAR PRODUITS - SAISON 2022/2023

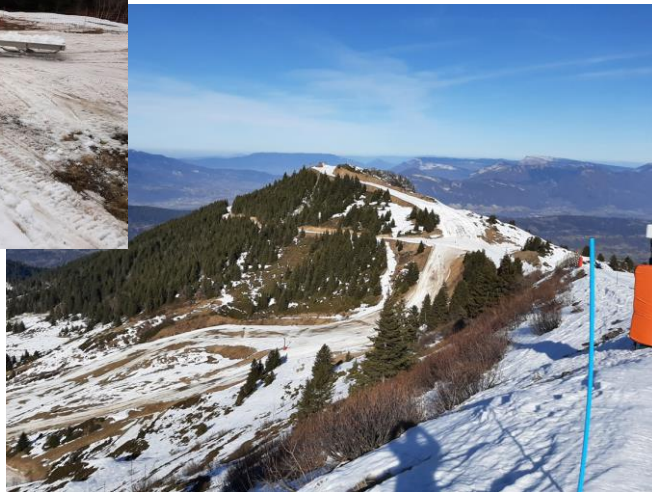
| | C.A. TTC | Journées skieurs | Jrs d'ouverture |
|-----------------------|--------------------|---------------------|--------------------|
| N | 1 617 592 € | 148 278 | 84 |
| N-1 | 2 491 425 € | 202 861 | 111 |
| EVOLUTION EN % | -35,1% | -26,9% | -24,3% |

| | | 2021/2022 | 2022/2023 |
|--------------------------|-------|-----------|-----------|
| MALATRAIT | | 66,14% | 62,82% |
| SUPER COLLET | | 3,22% | 6,75% |
| VENTE HORS CAISSE | | 26,36% | 26,70% |
| DIVERS (assur. Supports) | | 4,29% | 3,74% |
| | TOTAL | 100,00% | 100,00% |

| | | | |
|---------|-------|---------|---------|
| JOURNEE | | 61,71% | 44,27% |
| SEJOURS | | 29,89% | 37,93% |
| ANNUELS | | 4,65% | 13,51% |
| DIVERS | | 3,75% | 4,30% |
| | TOTAL | 100,00% | 100,00% |

Hiver 2022-2023

26 décembre 2022



27 février 2023

Contraste mi-janvier 2023



Fin de saison : 24 mars 2023

Eté 2023

Bilan de la saison d'été 2023

Une saison marquée globalement par un bel ensoleillement et une canicule en fin de période et une baisse de fréquentation générale.

Alternance de fonctionnement des remontées mécaniques entre le TSF des Tufs et le TSD de Claran.

Météo : un été bien ensoleillé et un déficit d'eau

Chiffre d'affaires :

38 876 € TTC sur 56 jours d'ouverture (24 juin – 10 septembre) - 46 k€ en 2022 (-16% / 2022).

Succès pour les « estivales »



Eté 2023

Exploitation des activités annexes : trampoline, mini-golf, jeux gonflables...



Missions SPA : embellissement et fleurissement



Investissements et travaux été 2023

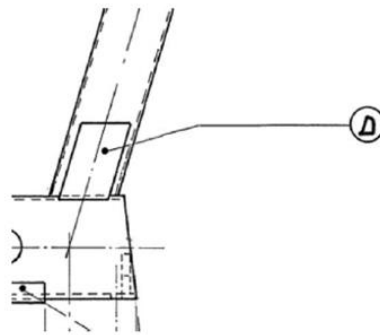
Investissements été 2023 (CCLG) :

4^{ème} GI du TSF Grand Paul (35 ans) : 200 000 € HT + 85 k€ HT de pièces défectueuses et réparées



Travaux à réaliser

Réparation par soudage d'une indication sur une soudure de gousset (rep.D ci-dessous) de la potence de décâblage du P10D aval.



- Acquisition d'automates de vente ;
- Complétude des dispositifs « anti-sousmarinage » ;
- Etude Climsnow commandée par la CCLG ;
- Mission d'étude lancée par la CCLG pour étudier la neige de culture et la ressource en eau au Collet.

Eléments comptables - Exercice 2022-2023

Chiffres comptables à retenir pour le 1er exercice 2022-2023 – SAS Le Collet

- 1 596 379 € de production vendue et 361 632 € de subventions et transfert de charges..
- 0 € HT de redevance d'exploitation versée à la CCLG, Les seuils de chiffre d'affaires n'ont pas été atteints.
- 0 € de TDRM versée à la CCLG, Taxe non appelée dans la DSP.
- 1 213 € de résultat net après impôts.
- Et donc 51 213 € de capitaux propres cumulés.

| | Bilan 2023 |
|--|--------------------|
| Total des Charges * | 1 956 798 € |
| <i>* dont Reversement à la CCLG :</i> | <u>0 €</u> |
| Loyer d'affermage | 0 € |
| Taxe RM | 0 € |
| Total des Produits * | 1 958 011 € |
| <i>* dont compensation de sujétion de SPA par la CCLG :</i> | <u>147 479 €</u> |
| Compensation forfaits des enfants "scolaire" et centres de vacances "article 22" | 27 271 € |
| Compensation Electricité/Energie "article 24" | 67 873 € |
| Compensation missions SPA (déneigement, navettes gratuites, exploitation et entretien des pistes d'activité d'été) | 69 256 € |
| Passif Social | 52 334 € |
| <i>* dont assurance Nivaliance :</i> | <u>143 602 €</u> |
| <i>* dont allocation activité partielle :</i> | <u>31 592 €</u> |
| Résultats SAS le Collet (après IS) | 1 213 € |
| Emprunts CCLG pour le Domaine skiable | NC |

Points de vigilance pour les saisons prochain(e)s...

Les prix de l'électricité

Le prix du MWh est passé de 63 € (2022) à 200/450 € en fonction des sites (*pour 2023 et 2024*)

- Les efforts sur la réduction de consommation ne permettent pas d'absorber une telle hausse de charge. La compensation de cette charge passera par une augmentation tarifaires des titres de transport et/ou une subvention conformément à la clause « Energie » ;
- Les prix proposés pour 2025 et les années suivantes baissent !

Les prix des forfaits

Forte augmentation en 2023 (+7%) mais ne compense pas totalement la hausse des charges liées à l'inflation (+4,5% en 2023) et à l'augmentation du prix de l'énergie (estimée entre +9 et +12%). Quid pour les saisons prochaines.

Météorologie

Incertitudes concernant les caprices météorologiques.

- > Les exploitants doivent s'adapter de plus en plus et rester « agile » !

Ski bashing et bouleversement/changement climatique

- > Les domaines skiables se sont engagés sur 16 éco-engagements...

Et d'autres « chantiers » et défis qui nous attendent :

Renouvellement de la clientèle, surfréquentation certaines journées, transition des stations, futurs investissements, prochaine DSP...