

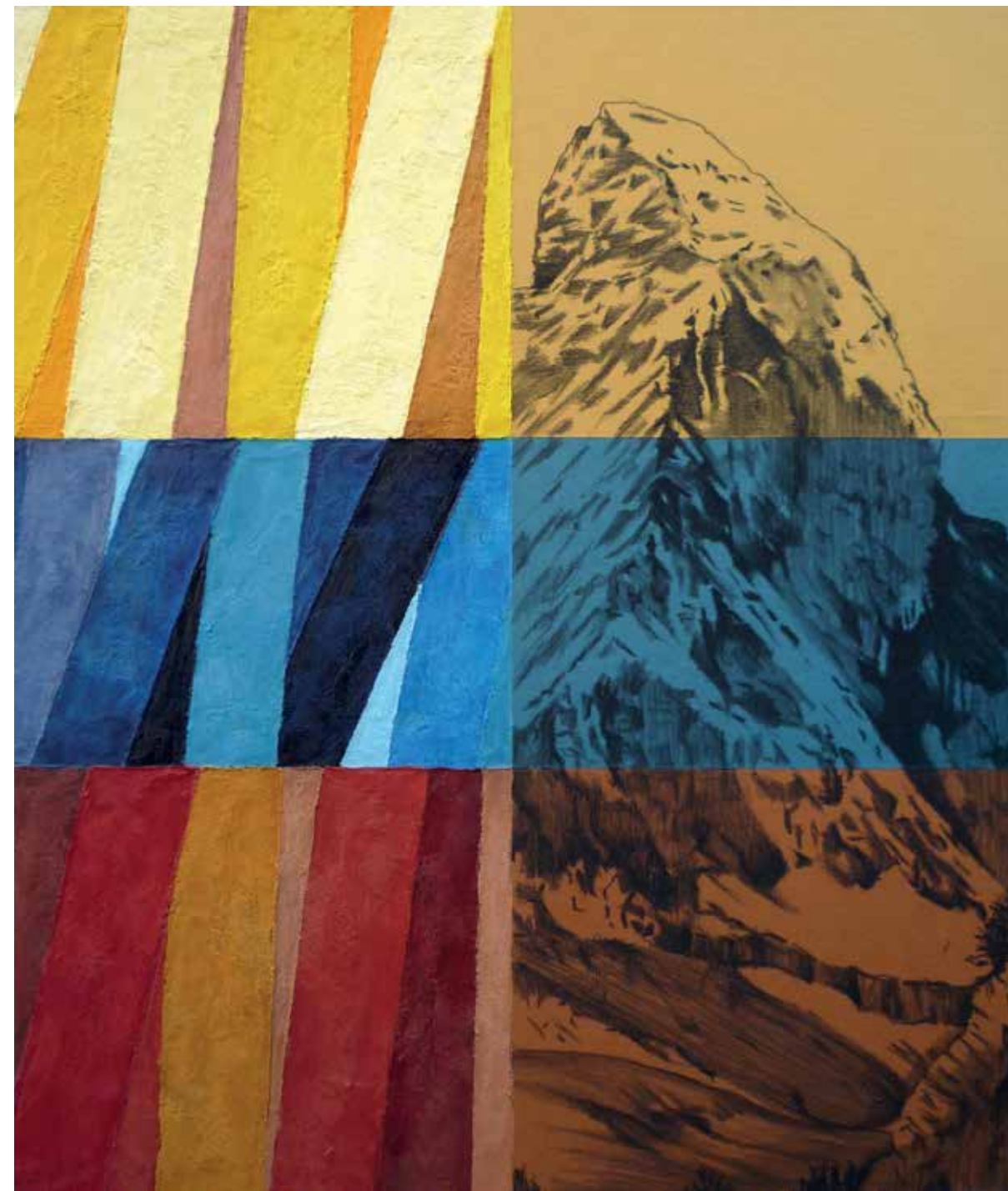
**Le Sentiment de la Montagne**  
**[MONTAGNES] [2019 - 2023]**

Cette série de travaux sur la [Montagne] présente des images dans lesquelles alternent dessins figuratifs au fusain et peintures abstraites sous formes de bandes colorées.

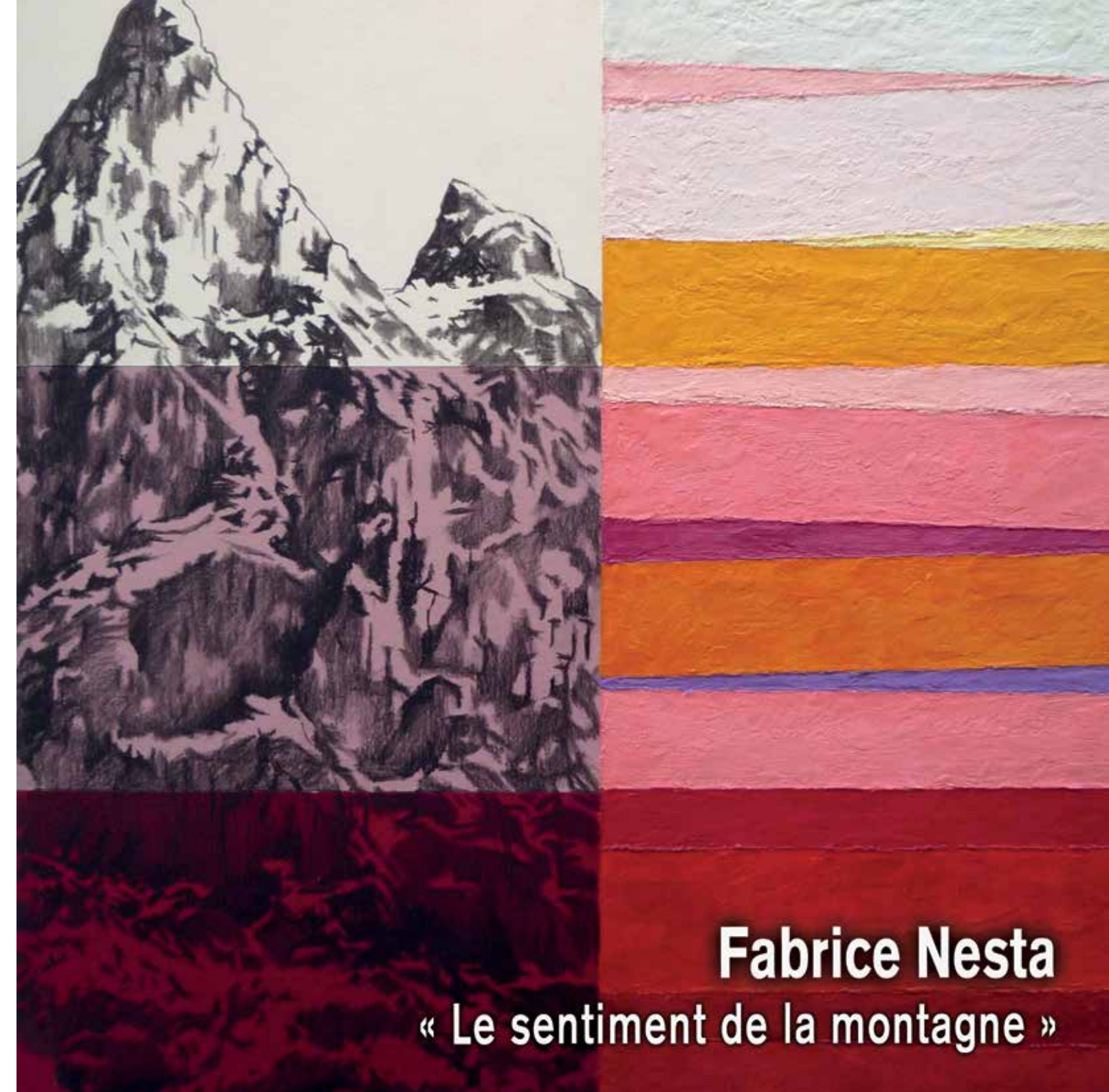


Les Montagnes renferment une sorte d'éternité, elles dressent leur force et leur beauté. Le fusain et la pierre noire tentent modestement de construire peu à peu la frontalité des roches, le rythme des blocs et l'ombre des sommets. À ce dessin parfois trop précis, j'associe le rythme des bandes colorées abstraites, souvent horizontales, elles renforcent la sensation de paysage. Les couleurs ont très rapidement quitté le réalisme pour mieux sublimer, transcender le réel. Ne pas se cantonner aux bleus aciers et blancs francs des sommets enneigés ou aux couleurs verdoyantes de nos pâturages. L'utilisation de toute la palette colorée me permet d'éviter le naturalisme et d'aller vers le **Sentiment de la Montagne**.

J'aime à penser que la complémentarité de ces deux modes d'expression, figuratif et abstrait, donne un portrait plus complet de notre environnement : c'est moins une confrontation qu'un accord...



« Cervin »



**Fabrice Nesta**

« Le sentiment de la montagne »





« Dent de Burgin »



« Grand Som »